

UMOA
TITRES

UTMarché

Plateforme de cotation, négociation
et de transaction des titres publics

Guide utilisateur pour **les contributions** **sur les titres**

SOMMAIRE

- I. Les contributions sur les titres publics1
- II. Graphique de la courbe de rendement sur les contributions3

I. LES CONTRIBUTIONS SUR LES TITRES PUBLICS

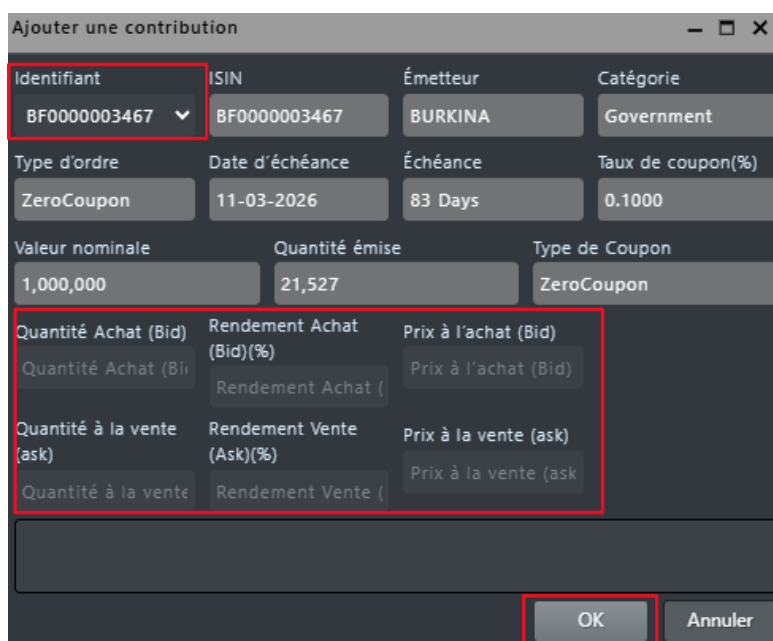
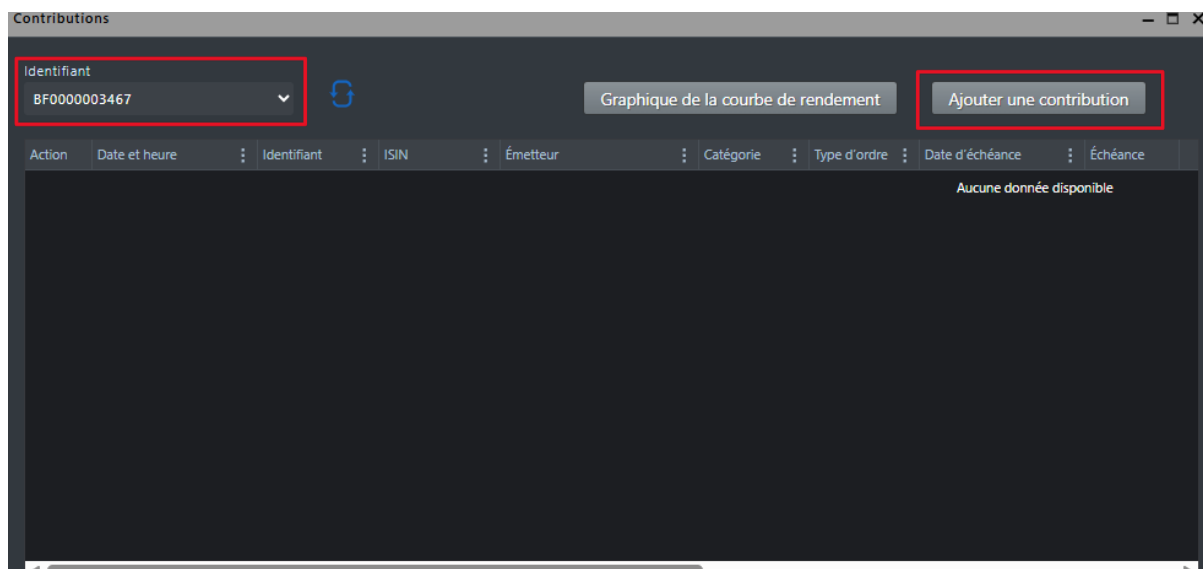
Tous les participants peuvent soumettre des contributions qui sont des ordres à titre indicatifs en vue de renforcer la transparence du marché et contribuer à la formation des prix.

Pour soumettre une contribution :

- ✓ Accédez à l'onglet « Titres » puis cliquez sur « Contribution »

The screenshot shows the UMOA Titres platform interface. The top navigation bar includes 'Fichiers/dossiers', 'Titres', 'Liquidité', 'Cotation', 'Prêt Emprunt de Titres', 'Opération de Repo', 'Surveillance', 'Rapports', 'Contrôle', 'Paramètres', 'Alerte', and 'Aide'. The left sidebar contains 'Marché' and 'Favoris'. The 'Titres' tab is active, and the 'Contributions' option is highlighted in the sidebar. The main area displays market data for C0000008819 DEBT, including a price of 99.0000 and a yield of 6.39%. A 'TENDANCES DU MARCHÉ' chart is visible below the data. The bottom section shows an 'Ordres' table with columns for Heure, Numéro d'Ordre, Identifiant, Participant, Compte, Prix ou taux de remise (%), rendement (%), Quantité, Intérêts Cours, and Montant à régler.

- ✓ Cliquez sur « Ajouter une contribution » pour ouvrir l'écran qui vous permettra de soumettre les contributions



- ✓ Sélectionnez le titre benchmark au niveau de « identifiant » ;
- ✓ Indiquez vos prix bid et ask ou vos rendements bid et ask, ainsi que les volumes correspondant ;
- ✓ Cliquez sur « ok » pour soumettre votre contribution.

NB : Le prix bid doit toujours être inférieur au prix ask, tandis que le rendement bid doit être supérieur au rendement ask. L'écart (appelé spread) entre le bid et le

ask doit respecter un intervalle prédéfini, fixé d'un commun accord entre UMOA-Titres et les acteurs du marché.

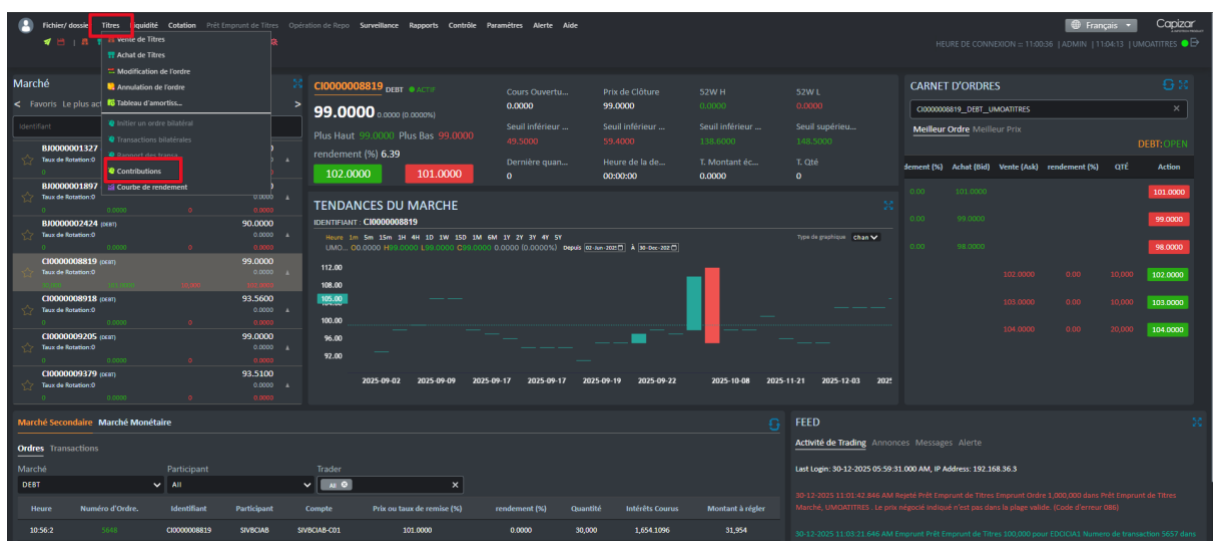
Vous ne pouvez soumettre qu'une seule contribution par jour par titre.

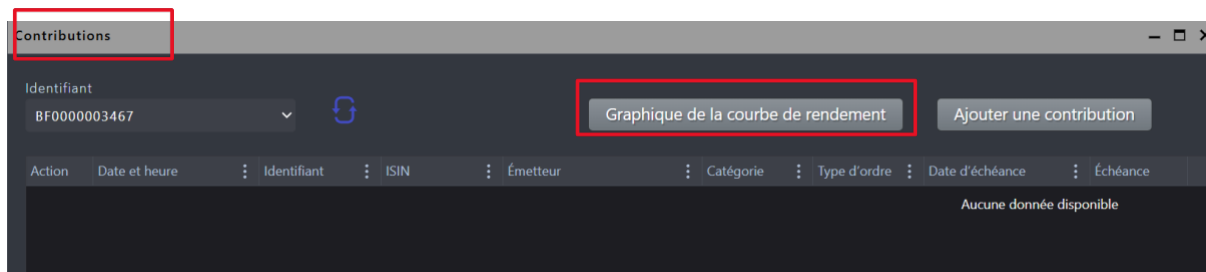
II. GRAPHIQUE DE LA COURBE DE RENDEMENT SUR LES CONTRIBUTIONS

Le graphique de la courbe des rendements est établi à partir des rendements des contributions sur les titres soumis lors de la séance de contribution. Si, au cours d'une séance, aucune contribution n'a été soumise pour une maturité donnée, le graphique reprend les informations de la séance précédente. Les rendements sont calculés en effectuant la moyenne pondérée par les volumes des rendements bid et ask pour l'ensemble des contributions par titre, puis en prenant la moyenne des rendements bid et ask obtenus après pondération.

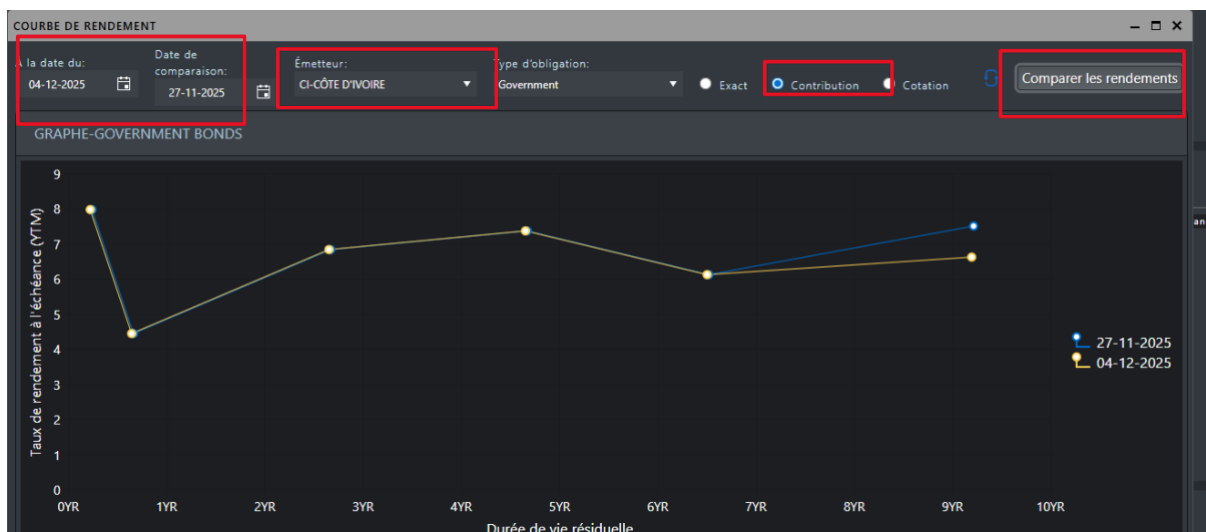
Pour accéder au graphique de la courbe des rendements :

- ✓ Allez dans l'onglet « Titres » ;
- ✓ Sélectionnez « Contribution » puis cliquez sur « Graphique de la courbe de rendement » ;





- ✓ Choisissez l'émetteur dans l'onglet correspondant ;
- ✓ Choisissez « contribution » pour voir le graphique des rendements des contributions ;
- ✓ Comparez les graphiques des contributions entre deux dates en saisissant la date de début et la date de comparaison.





Boulevard Mamadou DIA
Direction Nationale BCEAO
BP 4709 Dakar
RÉPUBLIQUE DU SÉNÉGAL
www.umoaatitres.org